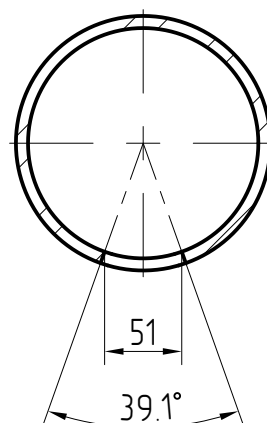
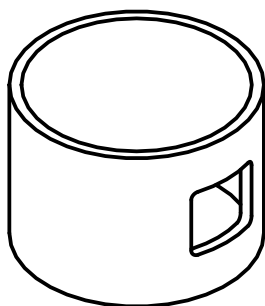


A-A



unbemaßte Kanten nach DIN ISO 13715		alle ø
Projektion	Allgemeintoleranzen	
	spanend	-m
	spanlos	-c

DIN EN 10210-1 Rohr168,3x8 S235

3			
2			
1			
Nr.	Änderungen bzw. Ergänzungen	Datum	Name
	DSA+ TYP 2 ds Böschungsmast Schweißgruppe Mastkopf  Rohr Mastkopf	Ersteller: DB InfraGO AG / Personenbahnhöfe I.IPM bzw. I.IPF Europaplatz 1, 10557 Berlin	
		gemäß Typenstatik 2024	
		T k r z	1 0 9 2
		Ausgabe vom:	22.05.2024
Maßstab:	1:5	Ersatz für: -	